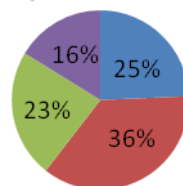


## Diois (Recensement Agricole 2010) :

- 481 exploitations, sur 23 000ha de surface agricole.
- 20% des emplois totaux ; Principale activité productive
- 30% de bio, 42% de SIQO, 30% activité de diversification (transformation, hébergement...)

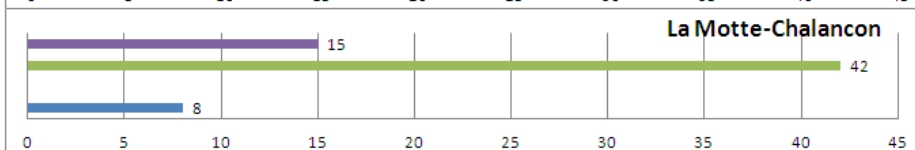
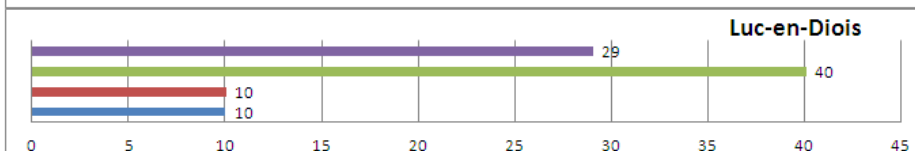
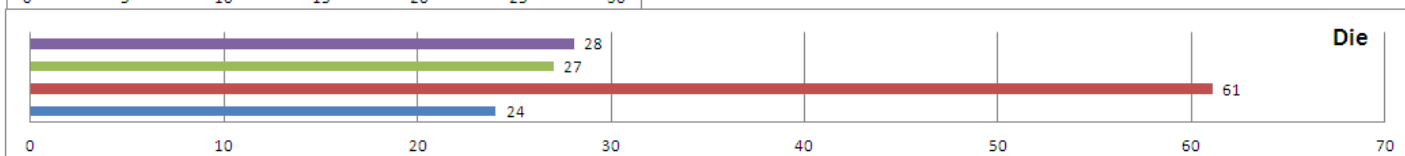
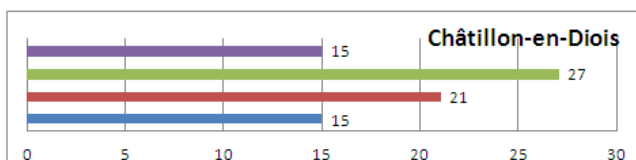
## Exploitations ayant leur siège dans le canton (RGA 2010)



- Châtillon-en-Diois
- Die
- Luc-en-Diois
- La Motte-Chalancon

## Principales orientations technico-économiques

- **élevage** (1/3 des exploitations pour 60% des surfaces)
- **polyculture-polyélevage** (20%),
- **grandes cultures** (uniquement dans les petites exploitations)
- **viticulture** pour 23% (surtout dans les moyennes/grandes exploitations, surtout sur le canton de Die).



- Grandes cultures (RGA 2010)
- Viticulture
- Ovins, caprins et autres herbivores
- Polyculture, polyélevage

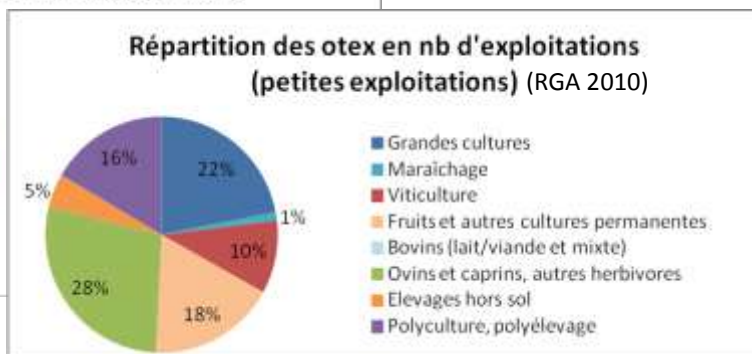
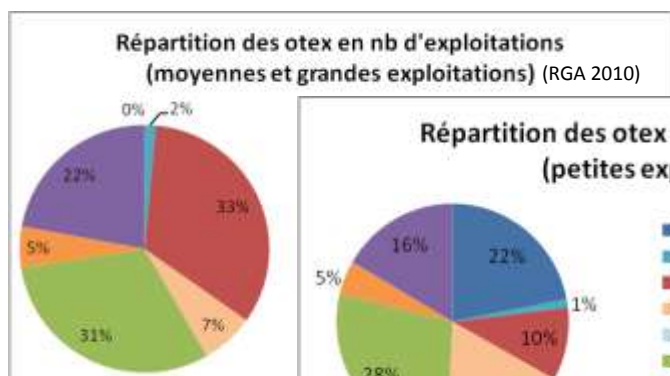
## Les petites exploitations plus présentes que dans le reste de la Drôme

Petites exploitations : Production Brute Standard (PBS) <25 000€.

Représentent 1/2 des exploitations sur 28% des surfaces (dont 2/3 des surfaces en élevage, 1/4 en grandes cultures).

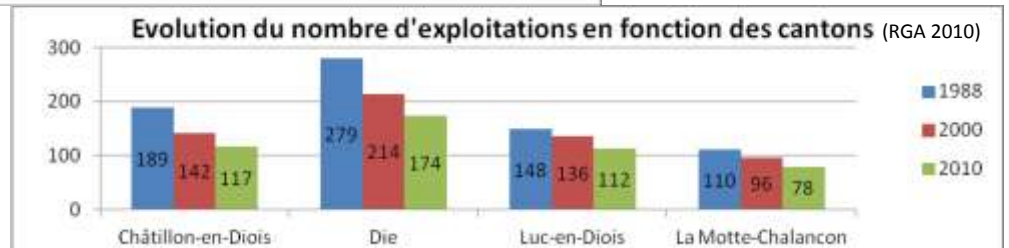
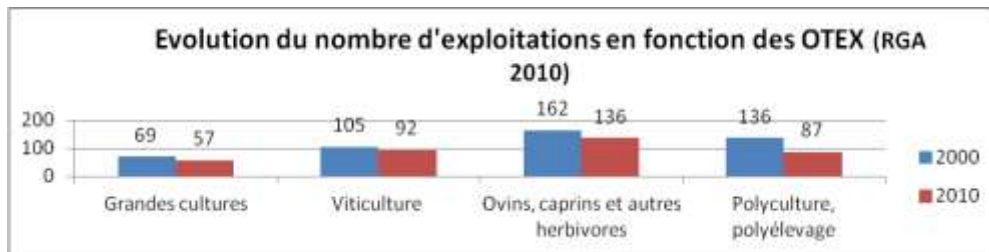
16% des cheptels et 30% de la main d'œuvre.

Moins de bio ou de SIQO (respectivement 20% et 19% dans les petites et 43% et 68% dans les moyennes et grandes)



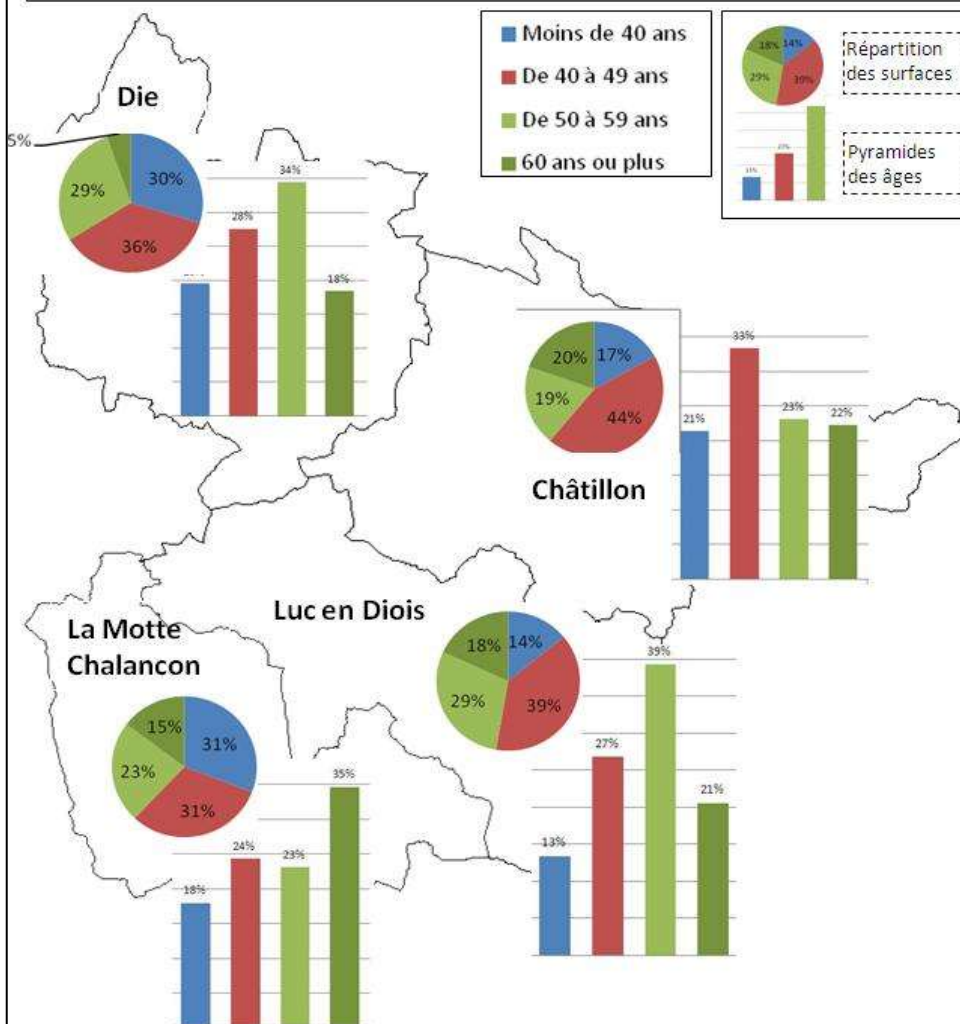
## 100 exploitations disparues en 10 ans

- Parmi les 100 exploitations, 80 sont considérées petites, principalement viticulture ou polyculture-élevage
- Polyculture-élevage : perte d'1/3 des exploitations et 1/4 des surfaces
- Viticulture : -40% des petites et +10% des moyennes et grandes. Augmentation des surfaces d'1/4
- Perte de 18% des exploitations (-28% en Drôme, -31% en Région)
- Diminution équivalente sur chaque canton ; 40 disparues sur le canton de Die.



## Renouvellement des générations

Répartition des surfaces par tranches d'âge et pyramides des âges – Par canton (RGA2010)



Plus de la moitié des chefs d'exploitation ont plus de 50ans et exploitent 40% des surfaces.

(les + de 60ans représentent 22% des chefs d'exploitation et 14% des surfaces)

Viellissement des chefs d'exploitation, particulièrement sur les cantons de Luc et La Motte.

60% des + de 50 ans n'ont pas de successeur ou successeur inconnu (surtout individuels).

Particulièrement dans les cantons de Luc en Diois et La Motte.

Problématique encore plus frappante dans les petites exploitations :

- Les + de 50 ans représentent 68% des chefs d'exploitations et exploitent la moitié des surfaces (les + de 60ans représentent 35% des exploitations pour 25% des surfaces)
- Parmi les + de 50ans, 66% ont un avenir inconnu pour leur exploitation.

### Installations 2007-2011

Sur les 5 dernières années, 28 installations avec DJA sur le Diois : 12 à Die (vignes, élevage, PPAM et hors sol), Luc et La Motte sur des installations en élevage et 6 installations à Châtillon dont la moitié en élevage.

Globalement, les installations du Diois sont plus aidées que dans la vallée du Rhône, entre 40 et 50% des installations, particulièrement dans le canton de Châtillon où 60 à 70% des installations sont aidées.

Taux de renouvellement (nombre de départs à la retraite potentiels / nb d'installations potentielles)  
23% sur le Diois (18% sur la Drôme) (21% à Luc et Châtillon, 30% à Die et 17% à La Motte)